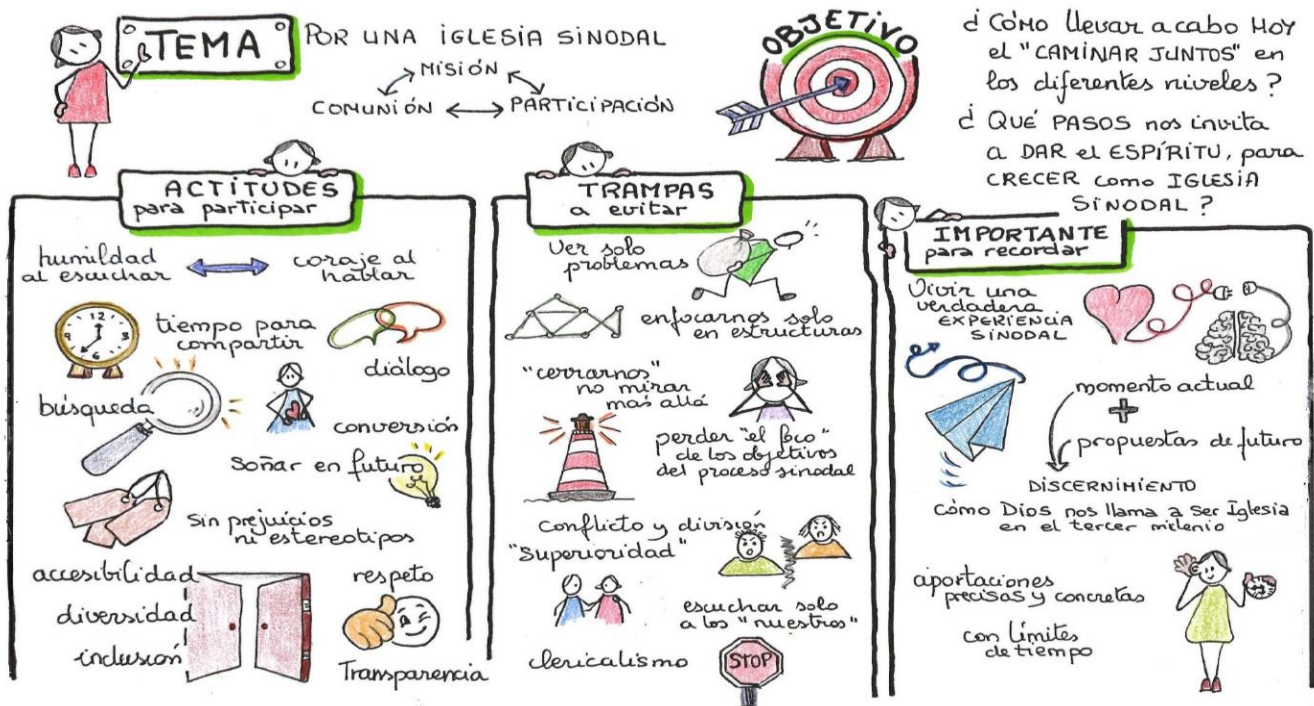




**POR UNA IGLESIA SINODAL: COMUNIÓN | PARTICIPACIÓN | MISIÓN**

Tras nuestra primera reunión en la que nos planteábamos la pregunta fundamental, y siguiendo el mismo esquema de trabajo personal os proponemos trabajar otras dos cuestiones.



**1. En casa en silencio leo el esquema anterior (perteneciente a los materiales de la Diócesis de Palencia), tras ello invoco al Espíritu Santo: "Estamos ante ti, Espíritu Santo"**

Estamos ante ti, Espíritu Santo, reunidos en tu nombre. Tú que eres nuestro verdadero consejero: ven a nosotros, apóyanos, entra en nuestros corazones. Enséñanos el camino, muéstranos cómo alcanzar la meta. Impide que perdamos el rumbo como personas débiles y pecadoras.

No permitas que la ignorancia nos lleve por falsos caminos. Concédenos el don del discernimiento, para que no dejemos que nuestras acciones se guíen por prejuicios y falsas consideraciones. Condúcenos a la unidad en ti, para que no nos desviemos del camino de la verdad y la justicia, sino que en nuestro peregrinaje terrenal nos esforcemos por alcanzar la vida eterna.

Esto te lo pedimos a ti, que obras en todo tiempo y lugar, en comunión con el Padre y el Hijo por los siglos de los siglos. Amén.

## **2. Reflexiono sobre las cuestiones del grupo 8 y grupo 5**

### **AUTORIDAD Y PARTICIPACIÓN**

Una Iglesia sinodal es una Iglesia participativa y corresponsable. ¿Cómo puede identificar nuestra comunidad eclesial los objetivos a perseguir, el modo de alcanzarlos y los pasos a dar? ¿Cómo se ejerce la autoridad o el gobierno dentro de nuestra Iglesia local? ¿Cómo se ponen en práctica el trabajo en equipo y la corresponsabilidad? ¿Cómo se realizan las evaluaciones y quién las realiza? ¿Cómo se promueven los ministerios laicales y la responsabilidad de los laicos? ¿Hemos tenido experiencias fructíferas de sinodalidad a nivel local? ¿Cómo funcionan los órganos sinodales a nivel de la Iglesia local (Consejos Pastorales en las parroquias y diócesis, Consejo Presbiteral, etc.)? ¿Cómo podemos favorecer un enfoque más sinodal en nuestra participación y liderazgo?

### **COMPARTIR LA RESPONSABILIDAD DE NUESTRA MISIÓN COMÚN**

La sinodalidad está al servicio de la misión de la Iglesia, a la cual todos los miembros están llamados a participar. Puesto que todos somos discípulos misioneros, ¿cómo está llamado cada bautizado a participar en la misión de la Iglesia? ¿Qué impide a los bautizados poder ser activos en la misión? ¿Qué áreas de la misión estamos descuidando? ¿Cómo apoya la comunidad a sus miembros que sirven a la sociedad de distintas maneras (compromiso social y político, investigación científica, educación, promoción de la justicia social, protección de los derechos humanos, cuidado del medio ambiente, etc.)? ¿De qué manera la Iglesia ayuda a estos miembros a vivir su servicio a la sociedad de forma misionera? ¿Cómo se realiza el discernimiento sobre las opciones misioneras y quién lo hace?

## **3. Acudo con mis anotaciones a la parroquia el domingo Día 3 DE ABRIL a las 16.45 H.**